



INTERIEUR BIO-ACCELERATOR

BOUWHEER
Sanofi

ONTWERPTEAM
SVR-ARCHITECTS (architect) / Exilab (part of SWECO)
(technieken ontwerp) / IPES (aannemer)

UITVOERINGSPERIODE (STUDIE-REALISATIE)
Fase 1:

- Uitvoering vanaf 10/04/2025
- VO +/- 01/05/2026

LIGGING
Technologiepark-Zwijnaarde 21
B-9052 Gent

OPPERVLAKTE
Fase 1: 2.700 m²

BUDGET EXCL. BTW
Fase 1: Confidentieel

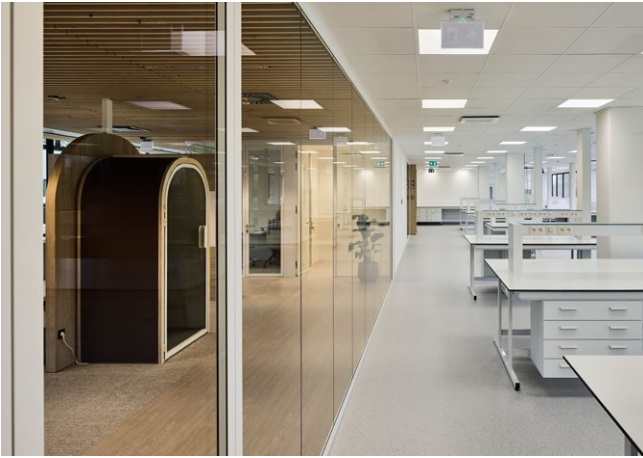
PROGRAMMA
Ontwerp & uitvoering van een Activity-Based Working (ABW) werkomgeving
- Fase 1: 0C/0E+cafeteria/1E/3E/3N/4E

- Inrichting van werk-, overleg- en ontmoetingsruimtes
- Functionele analyse, programmatie en ruimteplanning laboratoria
- Uitwerking van materiaal-, licht- en akoestiekconcept

VOORGAANDE FASEN

- Nihil

BEELDEN STEVEN MASSART



Sanofi behoort tot de wereldwijde koplopers in de farmaceutische sector. De organisatie combineert wetenschappelijk onderzoek, ontwikkeling en productie in geavanceerde werk- en laboratoriumomgevingen.

Voor de Gentse vestiging van Sanofi stond SVR-ARCHITECTS in voor de interieurarchitectuur van zowel de kantoorruimtes als de laboratoria. De kantooromgeving werd ingericht met hoogwaardige, duurzame en esthetische oplossingen. Voor de laboratoria werd een functionele analyse uitgevoerd die leidde tot een efficiënte programmatie en ruimteplanning.

Activity-Based Working als fundament van het ontwerp

Voor de vernieuwing van deze kantooromgeving stonden de interieurarchitecten van SVR in voor het ontwerp én de realisatie van maar liefst 2.700 m² (fase 1) werkruimte. Het project werd ontwikkeld vanuit de principes van Activity-Based Working (ABW), waarbij de werkomgeving wordt afgestemd op de uiteenlopende activiteiten van haar gebruikers. De vernieuwde werkplek ondersteunt verschillende manieren van werken en biedt medewerkers de vrijheid om gedurende de dag de omgeving te kiezen die het best aansluit bij hun taken.

Van geconcentreerd individueel werk tot overleg, samenwerking en informele ontmoetingen.

Een doordachte ruimtelijke zonering

Het interieurconcept vertaalt zich in een heldere ruimtelijke structuur waarin verschillende werkvormen een eigen plaats krijgen. De kantoorvloeren werden ingericht met focuswerkplekken voor individueel geconcentreerd werk, interactieve werkzones voor kort overleg, afgesloten telefooncabines voor digitale meetings en diverse vergaderruimtes voor formele en hybride bijeenkomsten. Daarnaast werden specifieke collaboratieruimtes voorzien voor brainstormsessies en creatieve samenwerking. Informele ontmoetingsplekken zoals huddle booths, open seating zones en coffee corners zorgen voor spontane interactie en versterken de sociale dynamiek binnen de organisatie.

Warm, mensgericht en toekomstgericht interieur

Het ontwerp resulteert in een warme, toekomstgerichte en mensgerichte werkomgeving waarin connectie, samenwerking en welzijn centraal staan. Het interieurconcept combineert openheid en transparantie met zachte, natuurlijke materialen en organische vormen.



Houten accenten, afgeronde volumes en een licht kleurenpalet creëren een rustige en uitnodigende sfeer die bijdraagt aan het comfort en welzijn van de gebruikers. De inrichting ondersteunt niet alleen productiviteit, maar stimuleert ook ontmoeting, kennisdeling en verbondenheid tussen medewerkers.

Materialisatie, licht en akoestiek

Bij de uitwerking van het interieur werd bijzondere aandacht besteed aan de zintuiglijke kwaliteit van de ruimtes.

Een ingetogen en consistente materiaalkeuze zorgt voor een rustige en professionele uitstraling, terwijl zorgvuldig geïntegreerde akoestische oplossingen bijdragen aan een aangename geluidsomgeving. Door het combineren van stille werkzones met akoestisch geïsoleerde ruimtes wordt een evenwicht gecreëerd tussen concentratie en samenwerking. Ook het lichtontwerp speelt hierin een belangrijke rol. Strategisch geplande verlichting ondersteunt verschillende werkactiviteiten en verhoogt zowel het visuele comfort als het algemene welzijn van de gebruikers.

Ergonomie en flexibiliteit

De werkplekken werden uitgerust met ergonomische voorzieningen, waaronder hoogteverstelbare bureaus, ergonomische bureaustoelen en geïntegreerde digitale infrastructuur. Deze inrichting laat medewerkers toe hun werkplek individueel aan te passen aan hun behoeften. Tegelijk stimuleert het Activity-Based Working-concept beweging doorheen het gebouw, waardoor gebruikers gedurende de dag afwisselen tussen verschillende werksettings. Deze dynamische benadering draagt bij aan zowel fysieke als mentale gezondheid.

Een gedeelde en toekomstgerichte werkplek

Het project introduceert een flexibel gebruik van de beschikbare ruimte waarbij werkplekken gedeeld worden en niet langer persoonsgebonden zijn. Om deze manier van werken te ondersteunen werden persoonlijke lockers en teamopslag geïntegreerd binnen het ontwerp, aangevuld met een clean desk-principe dat zowel orde als efficiënt ruimtegebruik bevordert.

Hierdoor ontstaat een adaptieve werkomgeving die optimaal inspelt op veranderende bezettingsgraden en toekomstige werkvormen.

Sociale verbinding als ontwerpprincipes

Naast functionele werkruimtes werd veel aandacht besteed aan de creatie van sociale ontmoetingsplaatsen. Coffee corners, open seating zones en informele overlegplekken vormen belangrijke schakels binnen het interieurconcept. Deze ruimtes stimuleren spontane interactie, kennisdeling en verbondenheid tussen medewerkers.

Ze dragen bij aan een levendige werkomgeving waarin samenwerking niet uitsluitend plaatsvindt in formele vergaderruimtes, maar ook ontstaat tijdens informele momenten.

Integratie van technologie

De vernieuwde werkomgeving ondersteunt hybride samenwerking door een geïntegreerde technologische infrastructuur. Vergaderruimtes werden uitgerust met digitale reserveringssystemen en hybride vergaderfaciliteiten, waardoor fysieke en virtuele samenwerking naadloos kunnen samengaan. Technologie wordt hierbij niet als een afzonderlijk element beschouwd, maar als een integraal onderdeel van de ruimtelijke gebruikerservaring.

Een coherente werkomgeving over meerdere verdiepingen

De renovatie van de verschillende kantoorverdiepingen resulteert in een consistente en herkenbare werkomgeving die aansluit bij de internationale WorkX-richtlijnen van Sanofi. Door een uniforme ontwerpbenadering, een coherente materialisatie en een duidelijke ruimtelijke logica ontstaat een samenhangend geheel dat tegelijkertijd voldoende flexibiliteit biedt om tegemoet te komen aan lokale behoeften en specifieke teamdynamieken.

Meer dan een esthetische upgrade creëerde SVR een werkomgeving die medewerkers ondersteunt, inspireert en laat floreren in hun dagelijkse werking.

Het resultaat is een eigentijdse kantooromgeving die perfect aansluit bij de innovatieve en mensgerichte visie van Sanofi en waarin welzijn, samenwerking en flexibiliteit hand in hand gaan.



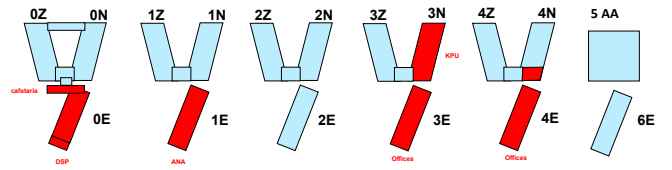


SVR-ARCHITECTS

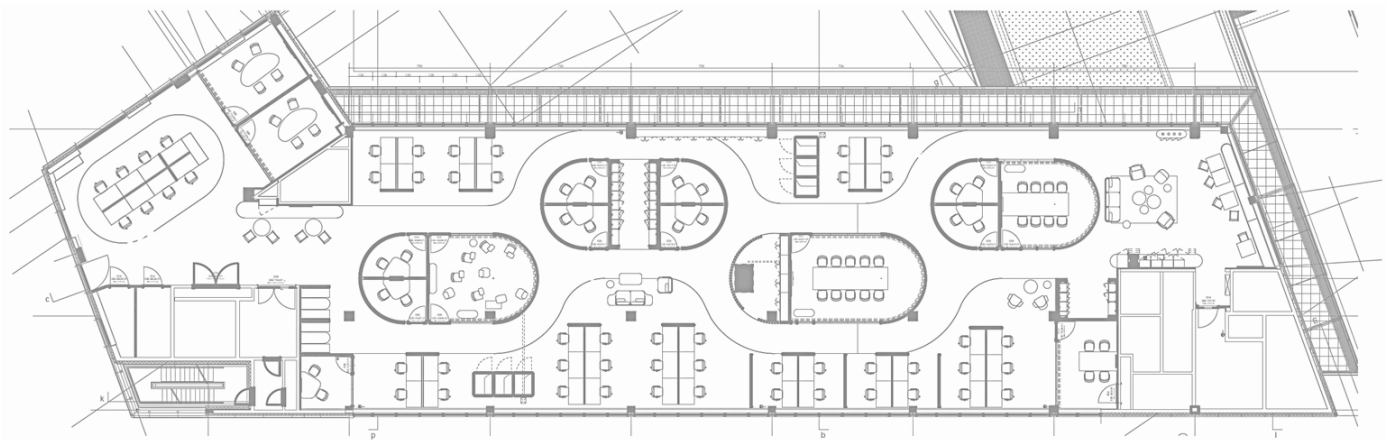
SANOFI



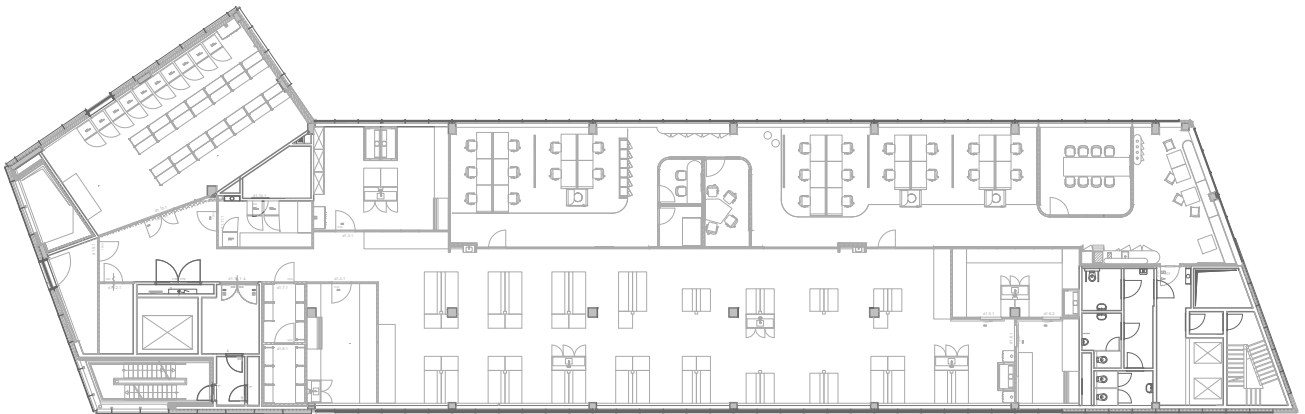
FASE 1 | INGERICHTE ZONES



Levels – remodeling areas



3E (fase 1) = Typeverdieping kantoren



1E (fase 1) = Typeverdieping Kantoren/laboratoria