



ONDERGRONDSE PARKING GROTE MARKT VILVOORDE

BOUWHEER
Apcoa

CONTACTPERSOON
Dhr. Robby Mayer

ONTWERPTEAM
SVR-ARCHITECTS nv / bST (stabiliteit), BEC (technieken)

UITVOERINGSPERIODE (studie-realisatie)
Juni 2015 - April 2018

LIGGING
Grote Markt
B-1800 Vilvoorde

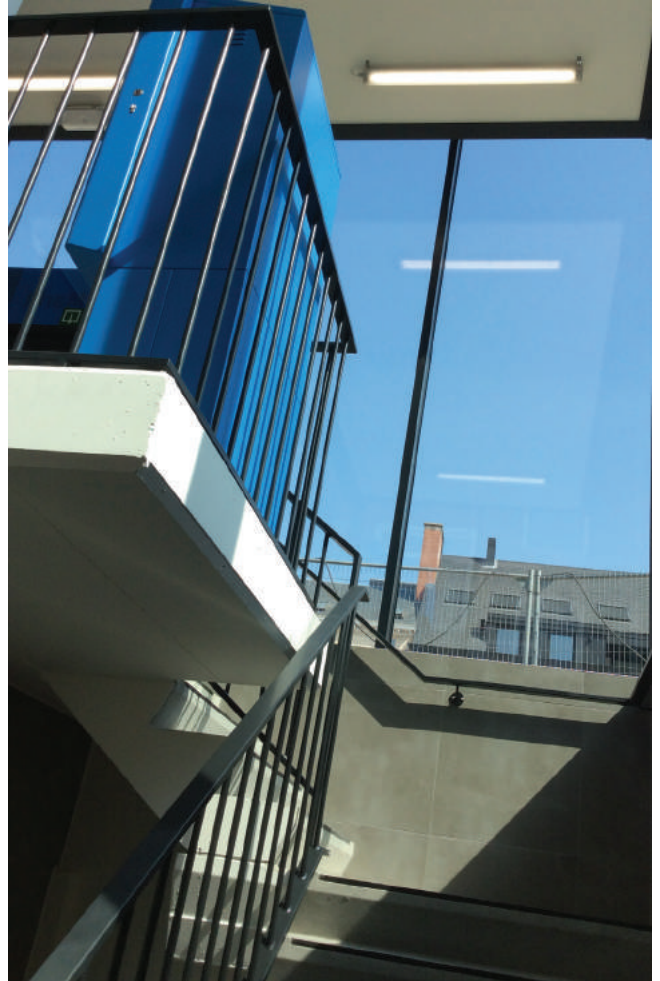
OPPERVLAKTE
5.300 m²

BUDGET
€ 4.750.000,00,-

PROGRAMMA
Nieuwbouw ondergrondse parking voor 192 wagens

VOORGAANDE FASEN
nihil

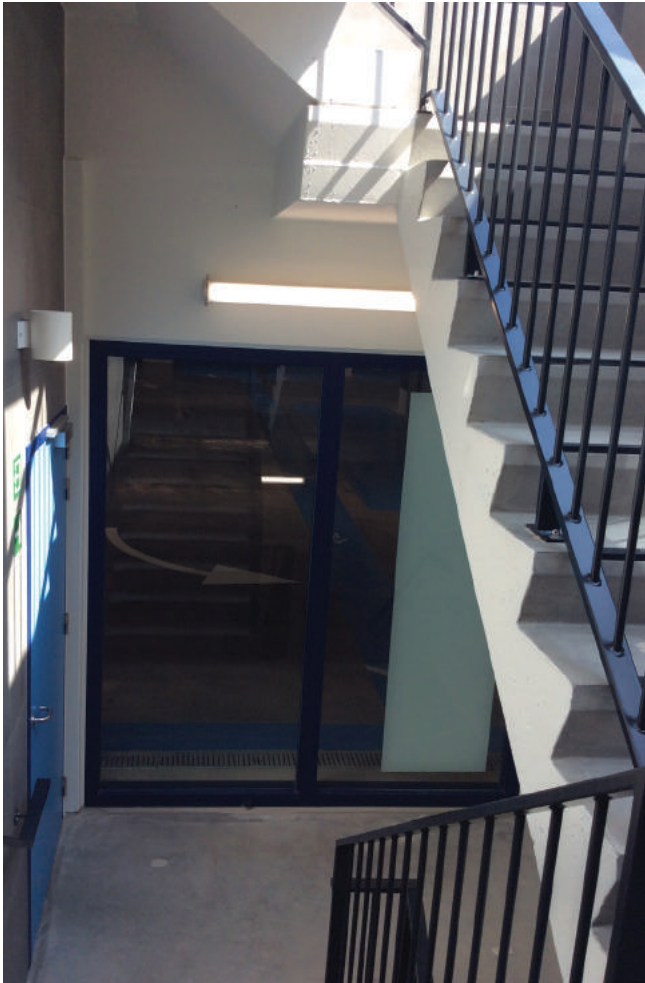
FOTOGRAFIE SVR-ARCHITECTS



De Grote Markt is het historische centrum van Vilvoorde. In een niet ver verleden werd deze gebruikt als openbare parking voor een 100-tal wagens. Samen met de heraanleg van het bovengrondse plein heeft de stad Vilvoorde opdracht gegeven voor de bouw van een ondergrondse parking voor 192 wagens.

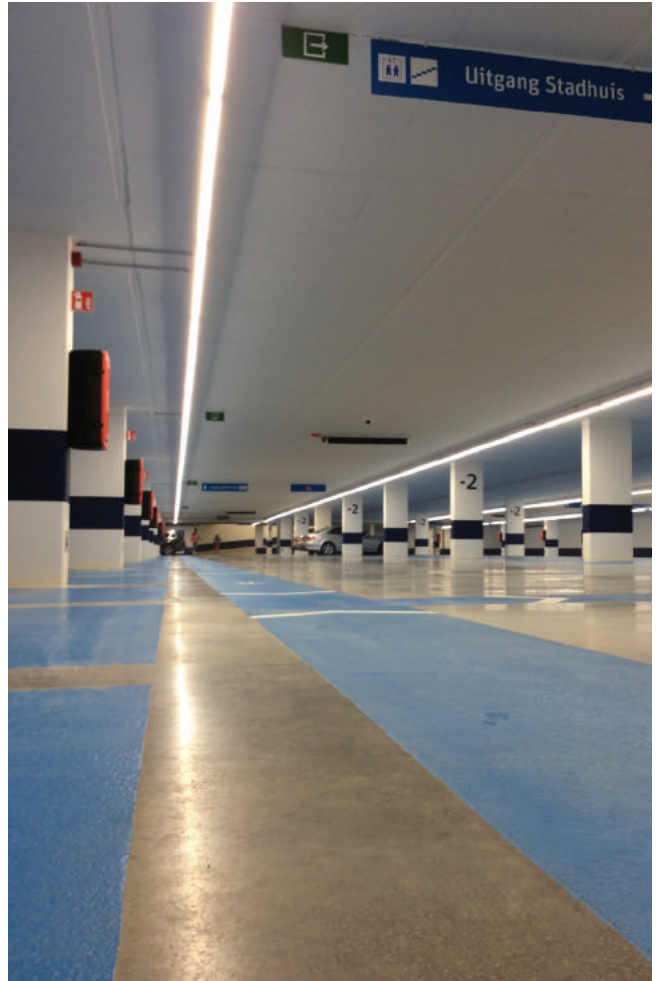
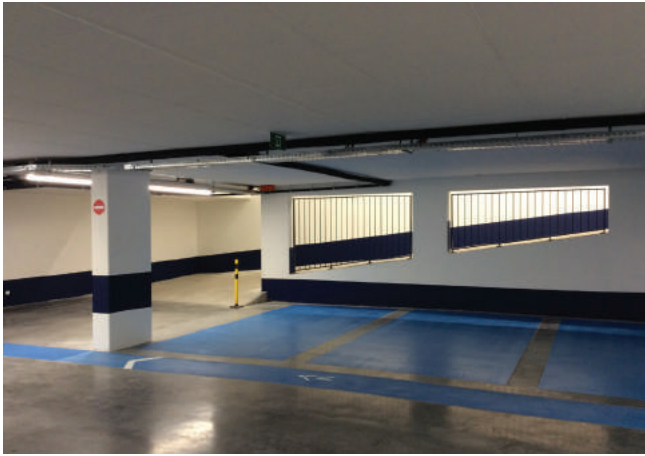
Door de beperkte zone die ondergronds mocht worden ingenomen is gekozen de 192 wagens te verdelen over twee ondergrondse verdiepingen. De constructie van de parking is zo eenvoudig mogelijk gehouden. Het betreft een rechthoekige parkeerbak met aansluitend de in- en de uitrit op opgelegde plaatsen. De inrit situeert zich in de Marktstraat; de uitrit mondt uit in de Bergstraat. De trappen en liften, de technische lokalen en de interne hellingen liggen allen binnen dit rechthoekige volume. De juiste inplanting van de kolommen en de keuze voor een rechthoekige parking maakt dat de circulatie zeer logisch en overzichtelijk is. Er zijn nergens doodlopende stukken aanwezig en alle rijwegen zijn in 1 rijrichting te gebruiken. Hierdoor is er nergens kruisend verkeer. Het assenstelsel van de kolommen heeft een maatvoering van 7.80m x 8.00m. Dit geeft comfortabele parkeerplaatsen die makkelijk in- en uit te rijden zijn. In com-

binatie met het eenrichtingsverkeer maakt dat de kans op opstoppingen zeer klein is. De vloer- en buitenwandconstructies zijn allen ter plaatste gestort, waardoor de parking opgebouwd kon worden zonder zichtbare balken. Dit zorgt voor extra vrije hoogte in de parking. De afwezigheid van balken maakt de parking zeer overzichtelijk. Zowel de in- en uitritelling als de interne hellingen zijn maximaal 14%. Dit is een zeer comfortabele hellingsgraad die een vlot gebruik in beide richtingen toelaat. Aan het begin en einde van elke helling is een kleiner p De interne vloerplaten zijn in de dwarse richting in helling gelegd, afwaterend naar de buitenzijde, zodat smelt- en regenwater kan afgevoerd worden. In de vloeren van de in- en uitrijhelling is een hellingsverwarming geïntegreerd om ijsvorming door sneeuwophoping te verhinderen. Het smeltwater wordt afgevoerd naar lijngoten die zich ter hoogte van de poorten bevinden. Omdat de parking compact ontworpen is, zijn slechts twee trap- en liftpaviljoenen nodig. Bovengronds zijn deze paviljoenen volledig beglaasd. Daar waar er gesloten delen naar boven moesten komen (schouwrook- en warmteafvoer, verluchtingsschachten, ...) zijn deze ook omringd door geëmailleerd glas om van het paviljoen een uniform glazen geheel van te maken. De beglazing is ondergronds zoveel mogelijk doorgetrokken om het daglicht



maximaal in de parking binnen te brengen. De bovengrondse paviljoenen worden geïntegreerd in de nieuwe aanleg van de Grote Markt. De nodige verluchttingsroosters monden aan de bovenkant van het paviljoen uit, aan de binnenkant van de gevel. Hierdoor worden ze aan het zicht onttrokken en kan het beglaasde geheel van vloerplaat tot dakrand doorlopen. Op deze manier hebben de paviljoenen zo min mogelijk impact op de nieuwe aanleg. Het buitenschrijnwerk, de leuningen van trappen, borstweringen in de parking en rond de in- en uitrit zijn allen in dezelfde kleur voorzien en vormen een coherent geheel. Voor de verlichting in de parking is gekozen voor lijnverlichting. Per rijweg zijn twee lichtlijnen geplaatst die door hun juiste inplanting maximaal licht geven op de plaatsen waar dit nodig is. Via deze lijnverlichting worden ook de nodige aftakkingen gemaakt voor randapparatuur zoals rookdetectoren en luidsprekers. Deze aftakkingen zijn beperkt en telkens ter hoogte van de kolommen voorzien om de impact op het plafond zo klein mogelijk te houden. De heldere leesbaarheid van de parking wordt aangevuld door een duidelijke signalisatie en kleurgebruik. Kleurrijke looppaden werden op de vloerplaten aangebracht om de parkinggebruikers naar de uitgangen te leiden. Pijlsymbolen werden op deze paden aangebracht om de dichtstbijzijnde uitgang

aan te geven. Dit gegeven helpt de gebruikers in geval van nood de dichtstbijzijnde vluchtweg te vinden. Deuren die leiden tot toegangen of publieke delen (parkeershop) zijn zoveel mogelijk beglaasd uitgevoerd en zijn ook voorzien in een kleur om dit aan te duiden. Deuren van technische lokalen, bergingen e.d. zijn wit gelaten om deze minder te laten opvallen aangezien ze niet toegankelijk zijn voor het publiek. De parking voldoet aan de toegankelijkheidsnorm voor andersvaliden. Naast de wettelijk te voorziene parkeerplaatsen voor andersvaliden werden ook de nodige parkeerplaatsen met oplaadpunten voor elektrische wagens voorzien. Er werd tevens rekening gehouden met een uitbreiding van het oplaadgamma. Momenteel zijn twee oplaadpunten voorzien, uitbreidbaar tot 6. Voor een vlotte rook- en warmteafvoer zijn de nodige ventilatoren voorzien die de ontwikkelde rook wegvoeren via een schouw naar buiten. Hierbij doet de uitrit dienst als toevoerpunt van verse lucht. De parking is opgedeeld in verschillende brandzones. Naargelang welke brandzone geactiveerd wordt door de rookdetectoren, vallen de rookschermen naar beneden en delen de parking op. Bijkomend worden boosters ingezet om de lucht tot in de kleinste hoeken te leiden zodat de rook vlot weggevoerd kan worden. Alle technieken, branddetectie, noodverlichting ... zijn zoveel



mogelijk weggewerkt in het plafond door middel van wachtbuizen in de betonconstructie of zijn gecombineerd. Hierdoor hangt er een minimum aan leidingen tegen het plafond. Dit gegeven samen met de afwezigheid van balken, de ruime vrije hoogte, de lijnverlichting, de duidelijke signalisatie en de geschilderde afwerking van wanden en plafonds vergroten in belangrijke mate het veiligheidsgevoel in de parking.

