



SVR-ARCHITECTS

KATHOLIEKE UNIVERSITEIT LEUVEN



## ARENBERG-ACCELERATOR (BIO-INCUBATOR IV)

### BOUWHEER

NV Bio-Incubator Leuven

### CONTACTPERSOON

Mevr. Marleen Piedfort

### ONTWERPTEAM

SVR-ARCHITECTS nv i.s.m. PROOF of the Sum / Studiebureau De Clerck-Riessauw (stabiliteit) / Exilab (technieken)

### UITVOERINGSPERIODE (studie-realisatie)

Mei 2018 - April 2022

### LIGGING

Gaston Geenslaan  
B-3000 Leuven

### OPPERVLAKTE

4.500 m<sup>2</sup> laboratoria / 4.500 m<sup>2</sup> kantoren / 750 m<sup>2</sup> ondergrondse parking

### BUDGET

€ 11.500.000,-

### PROGRAMMA

- nieuwbouw Arenberg Accelerator (Bio-Incubator IV)

### VOORGAANDE FASEN

- Bio-Incubator 1, 2 en 3

RENDERINGEN : SVR-ARCHITECTS



Het Wetenschapspark Arenberg wil de hightechregio Leuven versterken door een stimulerende omgeving en een goed uitgebouwde infrastructuur aan te bieden. Op die manier wil het wetenschapspark jonge, hightech bedrijven en (internationale) R&D-intensieve ondernemingen ondersteunen die op lange termijn willen samenwerken rond onderzoek in de regio Leuven. Leuven telt een groot aantal gerenommeerde kennisinstellingen in een aantrekkelijke omgeving, beschikt over een groot aanbod van hoog opgeleide werknemers en is gemakkelijk bereikbaar. Dit kenniscluster ligt aan de Koning Boudewijnlaan die de E40 en E314 verbindt met het centrum van Leuven en bevindt zich op wandelafstand van Imec en de universitaire campus Arenberg van de groep Wetenschap & Technologie.

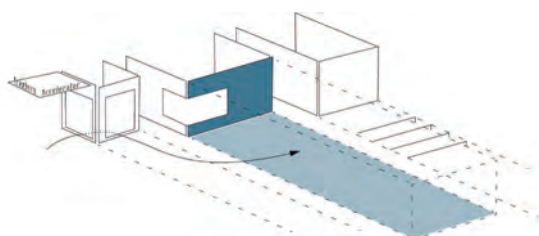
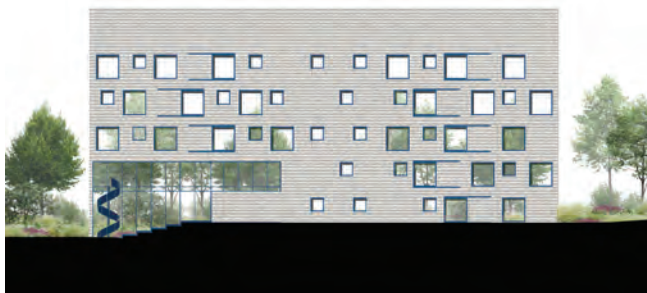
Het Wetenschapspark Arenberg biedt multifunctionele kantoorruimte, laboratoria en ondersteunende diensten aan. De bedrijven die zich hier vestigen bevinden zich op het snijvlak van IT, biotech en mechatronica. Incuberen en accelereren: Om startende en groeiende bedrijven te ondersteunen is in het verleden Bio-Incubator Leuven opgericht. Bio-incubator Leuven legt zich volledig toe op de omkadering van onderzoeksgedreven biotechbedrijven. Bio-incubator beschikt over

multifunctionele en flexibele kantoor- en laboratoriumruimte en biedt facilitaire, logistieke en milieutechnische ondersteuning aan biotechnologische bedrijven met een groot groeipotentieel.

Op het wetenschapspark heeft Bio-incubator reeds de bio-incubatoren I, II en III gerealiseerd. Het succes van deze gebouwen wordt onderstreept door de wens om op korte termijn een vierde gebouw aan de portefeuille toe te voegen onder de naam: 'Arenberg Accelerator - 'Désiré Collen building'. Programma: Het accelerator-gebouw richt zich op groeiende bedrijven en zal op bijna 9.000m<sup>2</sup> ruimte bieden aan afzonderlijk verhuurbare lab-kantoor-units en een groot aantal gemeenschappelijke ruimtes zoals vergaderfaciliteiten, overlegplekken en een cafetaria.

Tot slot biedt het gebouw onderdak aan opslagruimtes en parkeerplaatsen. Drijfveren: het integrale ontwerpteam zet samen met de bouwheer in op een aantal drijfveren. Versterken van kennisdeling tussen de diverse gebruikers staat centraal in het programmatische en functionele ontwerp van het project. Een ruimtelijk spel van verhuurbare units en gemeenschappelijke ruimtes strategisch verdeeld over een





duplex en triplex zorgen ervoor dat het volledige gebouw onbewust door elke huurder gebruikt wordt. Verwachte en onverwachte ontmoetingen worden door het bouwprogramma gestimuleerd.

De cafetaria en het vergadercentrum hebben een aantrekkelijke werking op de andere campusgebruikers. De onbekende en wisselende onderzoeksvraag van de gebruikers vraagt een hoge mate van gebouwflexibiliteit. Units kunnen samengevoegd worden, het ringconcept van de technieken laat een vrije plaatsing van apparatuur toe en de grote overspanningen met hoge vloerlasten kunnen anticiperen op wisselend gebruik.

Tot slot participeert Wetenschapspark Leuven in het project 'Leuven2030', een gezamenlijk initiatief van Leuvense inwoners, bedrijven en instellingen om te streven naar een klimaatneutraal Leuven. In het ontwerp staan energie-efficiëntie en duurzame materiaalkeuze dan ook centraal.

LANGSDOORSNEDE

