



SVR-ARCHITECTS

NOORDERHART MARIAZIEKENHUIS



Visualisatie concept Koalakamer



Visualisatie conceptindeling Koalakamer

RENOVATIE AFDELING MATERNITEIT

BOUWHEER
Noorderhart vzw

ONTWERPTEAM
SVR-ARCHITECTS

CONTACTPERSOON
Dirk Van Gorp | Directeur Facilitaire Diensten | +32 11 826 479 |
dirk.vanGorp@noorderhart.be

UITVOERINGSPERIODE (STUDIE-REALISATIE)
Aanvang studie 01/07/2019
Uitvoering 01/03/2022 - ...
DO 01/09/2022

LIGGING
Maesensveld 1
BE-3900 Pelt

OPPERVLAKTE
1300m²

BUDGET EXCLUSIEF BTW
Architectuur: € 862.271,-
Technieken: € 661.500,-

PROGRAMMA
renovatie afdeling materniteit

VERWACHTINGEN VAN DE OPDRACHTGEVER:

- Beperkt deel van bestaande materniteit overdragen aan chirurgisch daghospitaal
- Locatie verloskwartier te behouden, reanimatiekamer verplaatsen naar renovatiezone
- Eenpersoonskamers en één dubbele kamer en 4/5 koala kamers (19/17 bedden totaal)
- Lounge ruimte voor rust en ontbijt
- Herschikking van verpleegsterpost en bergingen
- Integratie van consultatie vroedvrouw
- Rustige wachtruimte voor verloskwartier en consultatie
- Hedendaagse duurzame look and feel binnen nieuwe materniteit – hotelsfeer -
- Gefaseerde uitvoering: deels in gebruik tijdens de renovatiewerken
- Brandtechnische - en erkenningsvoorwaarden volgens KB te respecteren / behouden

RENDERS SVR-ARCHITECTS



SVR-ARCHITECTS

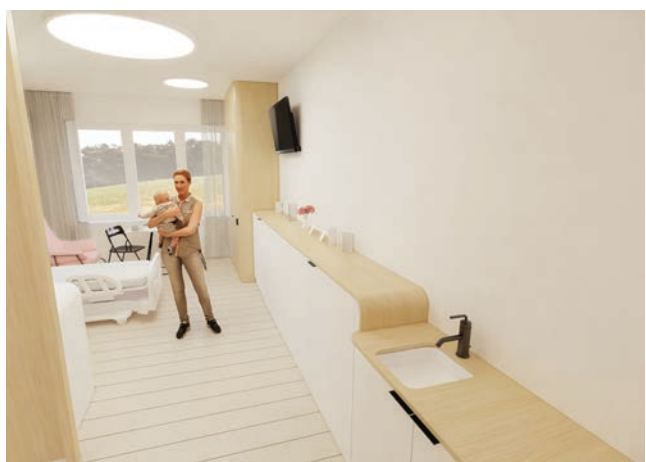
NOORDERHART MARIAZIEKENHUIS



Visualisatie concept 1-persoonskamer



Visualisatie concept 1-persoonskamer



Visualisatie concept 1-persoonskamer



Visualisatie conceptindeling 1-persoonskamer

GEÏNTEGREERDE ONTWERPOPLOSSINGEN

- Behoud – zonder aanpassingen - van de bestaande structurele elementen
- Behoud van bestaande technische schachten, brandkleppen en hydranten
- Geen ingrepen aan de gevel, behoud van open (ramen) en gesloten (muren) delen
- Behoud van trappen, liften en aansluitende circulatie
- Behoud en upgrade van de beste bestaande kamers
- Vastleggen van de betreffende te verbouwen zone (s)
- Aantal / welke kamers in bedrijf tijdens werken nog te overleggen met opdrachtgever
- Reduceren van overtollig circulatiezones

PROACTIEVE AANPAK EN VOORBEREIDING

1. Zonering met eenduidig leesbare circulatie

2. Reanimatiekamer

Deze ruimte is direct toegankelijk vanuit het sas tussen het verloskwartier en de afdeling Materniteit en kan zo via het gecontroleerd sas afgesloten worden voor de bezoekers.

De reanimatiekamer heeft geen buitengevel – geen risico op inzicht door derden – en ligt centraal opgesteld tussen het verloskwartier en de kamers materniteit.

3. Koalakamer (4 koala kamers met per kamer vier zones)

- Inkom en babybox
- Rust en slaapzone moeder
- Badkamer en slaapzone partner
- Afsluitbare "veranda" langs gevel

Babybox zowel langs kamer- als gangzijde te superviseren en/of af te sluiten. Over ganse diepte van de kamer kastenwand in warme houtstructuur. Toilet, inloopdouche, lavabo kan bij gebruik door patiënt opengezet worden of gesloten bij gebruik door partner. Badkamers zijn direct aansluitend aan de bestaande schachten.

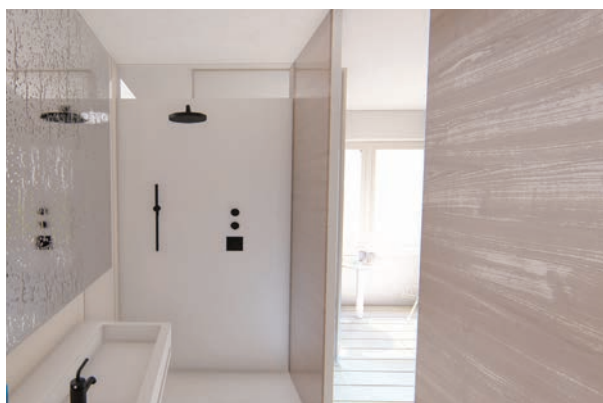
4. Materniteit

- 13 bedden waaronder 11 in éénpersoonskamer en 2 in dubbele kamer.
- Herindeling van de zone met één enkele en één dubbele kamer, waarbij in de dubbele kamer voor elke moeder een eigen sanitair is voorzien.



Visualisatie concept sanitairen

- Mogelijkheid om beide zones van elkaar te scheiden d.m.v. gordijn of schuifwand die tussen de beide badkamers kan worden ingewerkt.
 - Babyboxen tegen de gangwand voorzien zodat verplegend personeel tijdens de nacht toezicht kan houden. Idem aan situatie koala kamers.
5. Voedvrouwconsultatie
- Behoud van de bestaande ruimte met upgrade van afwerk.
 - Consultatieruimte aansluitend aan de uitbreiding van het dagziekenhuis, deze consultatieruimte zou mits afstemming van planning en bezetting kunnen geshared worden met het dagziekenhuis.
 - Direct aansluitend aan de lift en trap – inkom van de materniteit – en tegenover de wachtruimte en sanitair bezoek, kan zo ook functioneren buiten de klassieke bezoeken gezien deze ruimte kan afgezonderd worden van de afdeling.
6. Personeel
- Bergruimte en andere lokalen
Deze functies betreffen ruimten waar personeel permanent / regelmatige basis aanwezig zal zijn waardoor er dus zoveel mogelijk natuurlijk licht moet worden voorzien. Al deze ruimten zijn over de lengte van de personeelsgang voorzien van een beglaasde binnenwand. Deze gang in het oksel van het gebouw maakt zo ook de directe verbinding met alle verschillende kamers en de vluchtrappen.
- Patiëntenkeuken, speelkamer-lounge, onderzoek/behandel, sanitairen, wachtzaal
Door centrale inplanting t.h.v. “bezoekerskruispunt” zijn patiëntenkeuken en speelkamer-lounge zowel vlot bereikbaar / sociaal gecontroleerd vanuit alle kamers. Deze controle wordt vanuit de cockpit in de gang tegenover de koala kamers extra ondersteund. Beide ruimten zijn langs gangzijde afgescheiden door glazen wand waarvan gedeelte vloer tot ca 150 cm hoogte voorzien is van bamboeprint wat de privacy van deze ruimten ondersteund. Kastruimte, voorraad, lavabo worden ingewerkt in één meubel tegen de schacht.



Visualisatie concept sanitairen

