



## OVERZICHT DEELPROJECTEN BRUSSELS INNOVATION CENTER (BIC) VANAF 2000 TOT HEDEN

### BOUWHEER

Procter & Gamble

### CONTACTPERSOON

- Dhr. Fred Spittaël (P&G site leader)
- Dhr. Jan Verbiest (P&G GF&RE, global workplace design manager)
- Dhr. Alastair Paice (JLL Area Project Lead)

### ONTWERPTEAM

SVR-ARCHITECTS nv / Stabiliteit en technieken  
(zie hiernavolgend overzicht)

### UITVOERINGSPERIODE (studie-realisatie)

Zie hiernavolgend overzicht

### LIGGING

Temselaan 100  
B-1853 Strombeek-Bever

### OPPERVLAKTE

16.480 m<sup>2</sup> kantoren / 7.620 m<sup>2</sup> laboratoria en piloot hallen

### BUDGET

confidentieel

### PROGRAMMA

De bestaande R&D infrastructuur van P&G continue verbeteren en optimaliseren ter ondersteuning van research en innovatie voor de diverse business units aanwezig op de campus. Zie hiernavolgend overzicht van verbouw- en nieuwbouwprojecten.

### VOORGAAND PROJECT

New P&G Headquarters Brussels Innovation Center

FOTOGRAFIE FREDDY HAEGEMAN

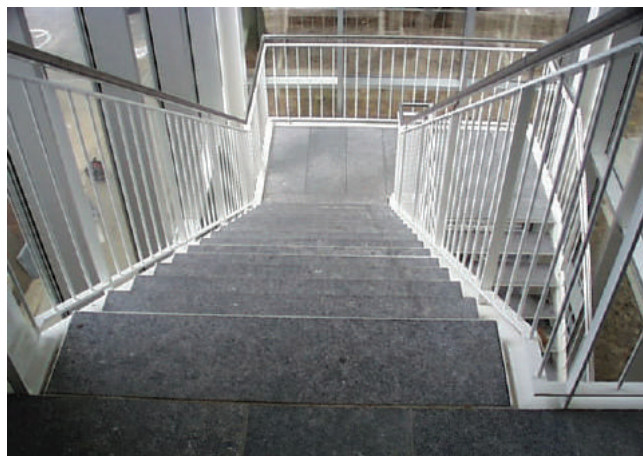


SVR-ARCHITECTS

## PROCTER & GAMBLE BRUSSEL



Inkomzone E-building Labo's E-building



Trophal inkomzone E-building



Labo's E-building

Na de realisatie van het nieuw HQ voor P&G in Strombeek-Bever in 1992 heeft SVR-ARCHITECTS onafgebroken diverse verbouw- en nieuwbouw projecten gerealiseerd. Hiermee wordt de bestaande R&D infrastructuur van P&G voortdurend verbeterd en geoptimaliseerd ter ondersteuning van research en innovatie voor de diverse business units aanwezig op de campus.

Diverse masterplan oefeningen werden gerealiseerd ter verantwoording van de visie m.b.t. de heropwaardering en verdere uitbouw van de campus. De uitwerking van het masterplan gebeurde zonder de bestaande onderzoekwerkzaamheden te stoppen.

De site is één van de innovation centers die P&G wereldwijd bezit. Andere innovation centers zijn Beijing, Singapore, Schwalbach, Kobe, Cincinnati, London,...De expertise van SVR-ARCHITECTS werd op diverse locaties ingeroepen omwille van zijn specifieke knowhow in laboratoria.

### Overzicht van de vervolgprojecten op de Campus P&G Brussels Innovation Center (BIC)

#### 2000-2002

Renovatie van het E gebouw ten behoeve van R&D labo's en kantoren for F&HC (inclusief non-authorized enzyme rooms, bio-analytical lab, constant temperature room, constant humidity room, image analyzer room, etc...) Dit project was het eerste 'generic lab' ontworpen in BIC (Brussels Innovation Center).

- Lesage / Paelinck (stabiliteit)
- Ingenieursbureau Stockman (technieken)

#### 2003-2002

Nieuwe pilot plant voor Liquid Testing Facility project.

- Lesage / Paelinck (stabiliteit)
- Ingenieursbureau Stockman (technieken)

#### 2003

Renovatie van het Q gebouw voor packaging pilot plant.

- S. Fraye (stabiliteit)
- Ingenieursbureau Stockman (technieken)



SVR-ARCHITECTS

## PROCTER & GAMBLE BRUSSEL



Kantoren E-building



Kantoren E-building



Laundry lab Q-building

### 2004-2006

Renovatie van de bestaande gebouwen A en B ten behoeve van laboratoria en kantoren voor de F&HC (Fabric & Homecare), P&DD (packaging and development) en F&B (Food and Beverage) groep.

- Alpha (stabiliteit)
- Ingenieursbureau Stockman (technieken)

### 2007-2008

Nieuwe Warehouse.

- De Smet / Verlinden / Van Stayen (stabiliteit)
- Ingenieursbureau Stockman (technieken)

### 2009

Masterplan studie: Identify, develop and prioritize housing / master plan options, Create a workplace that enhances employee productivity for R&D and other technical functions, Improve site efficiency and occupancy and create an energizing work environment.

- Ingenieursbureau Stockman (technieken)

### 2010-2011

Renovatie E building level +1 ten behoeve van R&D laboratoria en kantoren.

- Fraeye (stabiliteit)
- Ingenieursbureau Stockman (technieken)

### 2010-2012

Renovatie van het Q building ten behoeve van een nieuw gecentraliseerd laundry lab voor F&HC)

- Fraeye (stabiliteit)
- Ingenieursbureau Stockman (technieken)

### 2010-2012

Renovatie van het G building en drum park ten behoeve van een nieuwe pilot plant inclusief technische ruimte en kantoren.

- Fraeye (stabiliteit)
- Ingenieursbureau Stockman (technieken)

### 2010-2012

Renovatie van gebouw G41 tbv laboratoria, G41 - FFR & FMU area, G39 Telfa Fill lab and G133 characterization lab.

- Ingenieursbureau Stockman (technieken)



SVR-ARCHITECTS

## PROCTER & GAMBLE BRUSSEL



Nieuwe receptie N&P



Nieuwe inkomzone N&P



Trophal naar nieuwe kantoren N&P



Nieuwe consumer lounge N&P

### 2010-2016

Renovatie diverse verdiepingen in gebouw A, B, C en E ten behoeve van R&D laboratoria en kantoren voor analytical en product research.

- Fraeye (stabiliteit)
- Ingenieursbureau ISTEMA (technieken)

### 2013-2016

Nieuwe Pilot Plant ten behoeve van F&HC voor de accommodatie van een converter.

- Fraeye (stabiliteit)
- Ingenieursbureau ISTEMA (technieken)

### 2014-2016

Renovatie van de administratieve gebouwen N&P met een totale oppervlakte van 10.000m<sup>2</sup>, inclusief een nieuwe, consumer lounge, een nieuwe receptie voor de volledige campus en de heraanleg van de visitors parking en aanpalende omgeving.

Zie ook aparte projectfiche N&P op <https://www.svr-architects.eu/project/procter-gamble-brussel-2/>.

- Boydens (technieken)



Nieuwe kantoren N&P



SVR-ARCHITECTS

## PROCTER & GAMBLE BRUSSEL



*Renovatie keuken*



*Renovatie keuken*

### **2016-2017**

Nieuwe parkeerplaats en toegangstrap naar campus met 60 parkeerplaatsen.

- i.s.m. Ontwerpbureau PAUWELS BVBA (landschapsarchitecten)

### **2018-2021**

Volledige renovatie van keuken 400m<sup>2</sup> en nieuwe afzuiginstallatie i.s.m. Spacewell (keukenontwerp)

- ingenieursbureau PM Group (technieken)