



SVR-ARCHITECTS

UNIVERSITAIR ZIEKENHUIS ANTWERPEN



Universitair Ziekenhuis Antwerpen

OVERZICHT PROJECTEN VANAF 1975 TOT HEDEN

BOUWHEER
UZA

CONTACTPERSOON
Dhr. Dirk De Man

ONTWERPTEAM
SVR-ARCHITECTS nv / Ingenieurs stabiliteit /
Ingenieurs technieken/ veiligheidscoördinatoren

UITVOERINGSPERIODE (studie-realisatie)
Periode 1: 1975-2000
Periode 2: 2001-...

LIGGING
Wilrijkstraat 10 / B-2650 Edegem

OPPERVLAKTE
85.000 m² (1975-2000)
147.000 m² (2001-)

BUDGET
Confidentieel

PROGRAMMA
Zie projectenoverzicht met afbeeldingen op pag.2-5

VOORGAANDE FASEN
Nihil

FOTOGRAFIE Google Earth / Steven Massart / Frank Toussaint / Frank Bahnmüller / Toon Grobet / Yvan Glavie / SVR-ARCHITECTS



SVR-ARCHITECTS

UNIVERSITAIR ZIEKENHUIS ANTWERPEN

PROJECTENOVERZICHT UZA (projecten nummer 1-12)

Periode 1 (1975-2000)

1975: laureaat wedstrijd ontwerp masterplan UZA

1975 t.e.m. 1981: studies, opvolging en uitvoering Universitair Ziekenhuis Antwerpen (UZA)

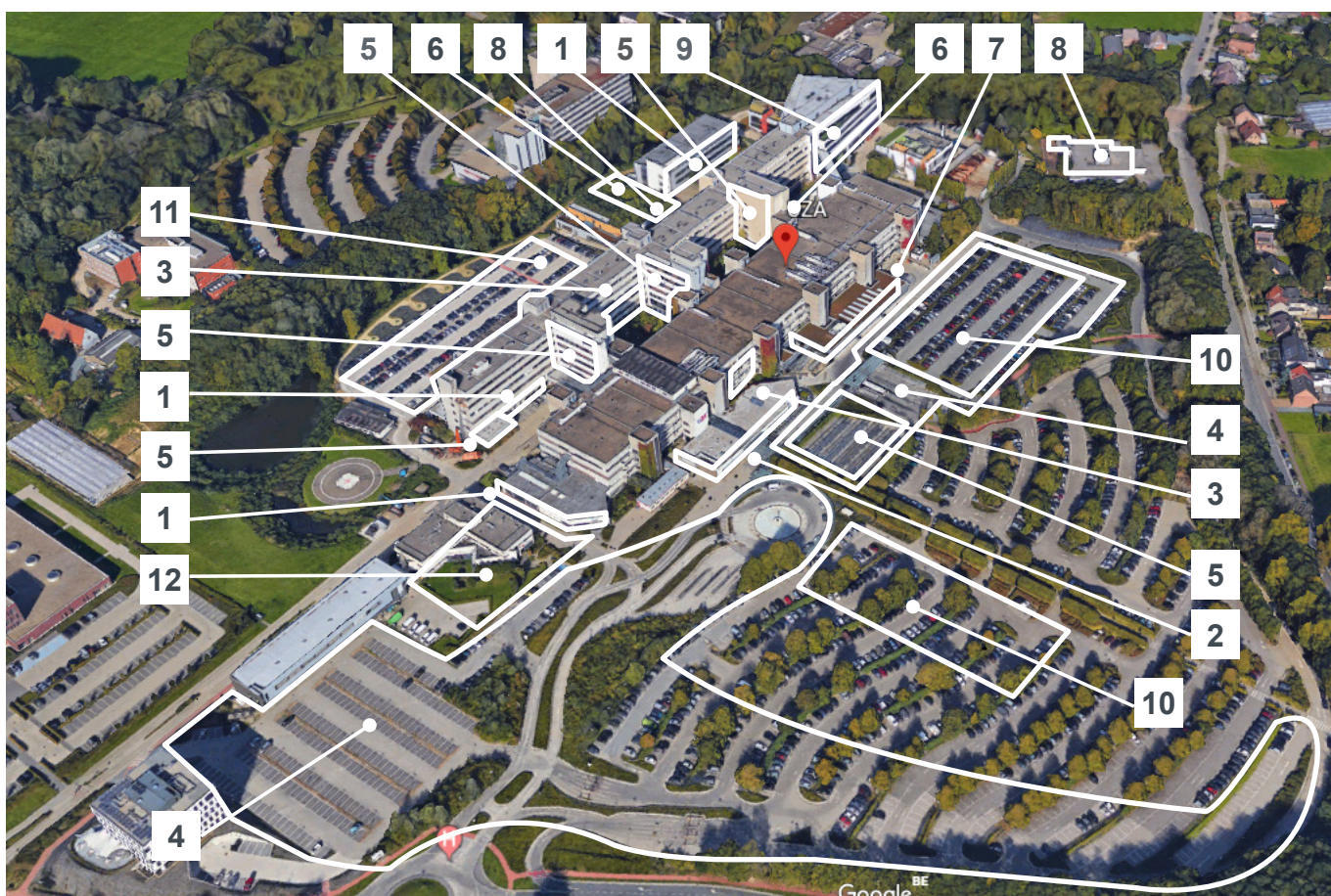
1981 t.e.m. 2000: studie van diverse verbouwingen, uitbreidingen, aanpassingen + opvolging en uitvoering projecten



UZA 1979

Periode 2 (2001 - tot heden)

Bijsturing visie & masterplan UZA + opvolging en uitvoering van onderstaande projecten





SVR-ARCHITECTS

UNIVERSITAIR ZIEKENHUIS ANTWERPEN

1 2001 - 2004 (VIPA 1 met oppervlakte 8.695 m²)

- gebouw radiotherapie
- administratief gebouw
- uitbreiding mortuarium
- uitbreiding spoeddienst



VIPA 1: Administratief gebouw



VIPA 1: Radiotherapie

2 2002 - 2003 (oppervlakte 1.120 m²)

Nieuw inkomgebouw met commerciële ruimten



2



2

Nieuw inkomgebouw met commerciële ruimten

3 2004 - 2006 (VIPA 2 met oppervlakte 3.192 m²)

- Verbouwen orthopedie, hematologie, oncologie en dag-ziekenhuis
- Uitbreiding van slaapcentrum



3

Hematologie

4 2004 - 2010 (oppervlakte 50.000 m²)

Nieuwe verkeersinfrastructuur en aanpassing parkeerfaciliteiten



4

teiten

5 2006 - 2009 (oppervlakte 2.950 m²)

- C3 toren
- S-toren
- Pathologie
- Thuisdialyse
- Fietsberging personeel



SVR-ARCHITECTS

UNIVERSITAIR ZIEKENHUIS ANTWERPEN

6 2009 - 2010 (oppervlakte 4.380 m²)

- Nieuwe kantoren
- Uitbreiding Radiotherapie en bunkers
- Cyclotron nucleaire geneeskunde
- Herorganisatie evacuatie intensieve zorgen



Nieuwe kantoren



Nucleaire geneeskunde

7 2011- 2013 (oppervlakte 1.220 m²)

Nieuwe apotheek en magazijnen



Nieuwe apotheek en magazijnen

8 2013- 2015 (oppervlakte 255 m²)

Renovatie auditorium en kinderdagverblijf



Gereneveerd auditorium

9 2011- 2015 (oppervlakte 10.062 m²)

- Nefrologie
- Pediatrie hospitaal en consultatie
- Neonatologie
- Materniteit
- Nierdialyse
- Consultaties Genetica, Gynaecologie en Kinder-Neurologie



Koningin Mathilde Moeder-en Kindcentrum



Nefrologie KMMKC



Neonatologie KMMKC



SVR-ARCHITECTS

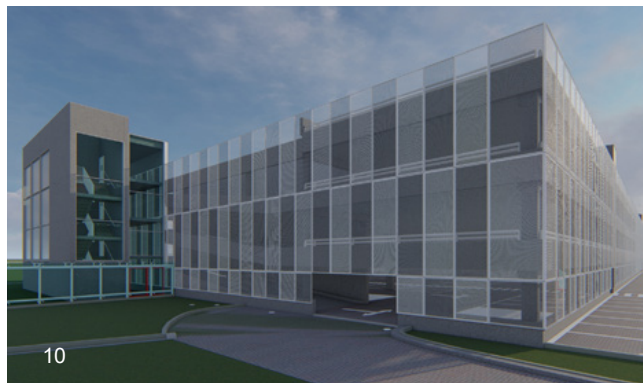
UNIVERSITAIR ZIEKENHUIS ANTWERPEN

10 2015- 2018 (oppervlakte 41.131 m²)

- Nieuw parkeergebouw personeel (776 auto's)
- Nieuw parkeergebouw bezoekers (901 auto's)



Foto parkeergebouw personeel



Rendering parkeergebouw bezoekers

11 2016- ... (oppervlakte 24.200 m²)

Nieuwbouw:

- Consultaties
- Operatiekwartier met 24 OK's
- Dagkliniek
- Csa
- Centrale opslag
- Intensieve met 60 bedden

12 2016- ... (programma in onderzoek)

Uitbreiding spoeddiensten