



SVR-ARCHITECTS

VZW LO²CUS & OBELISC NV



ONDERZOEKSGEBOUW & BIO- ACCELERATOR

BOUWHEER

VZW Lo²cus (VIB & UGent) en Obelisc NV

CONTACTPERSOON

VZW Lo²cus: Dhr. Wim.Goemaere (VIB) en Freddy Mortier (UGent)
Obelisc NV: Dhr. Stefan Mariën en Manu.Vandenbulcke

DESIGN & BUILD TEAM

SVR-ARCHITECTS i.s.m. SumProject Architecture & engineering
(architectenbureau) / Ingenieursbureau Fraeye & Partners
(stabiliteit) / Ingenium (technieken) / THV Denys-Ipes (algemene
aannemer bouwteam)

UITVOERINGSPERIODE (STUDIE-REALISATIE)

Onderzoeksgedouw Lo²cus: Aanvang: Mei 2015 / Voorlopige
Oplevering: Augustus 2019
Bio-Accelerator Obelisc: Aanvang: Juni 2018 / Voorlopige
Oplevering: Januari 2021

LIGGING

Technologiepark Ardoyen / B-9052 Gent (Zwijnaarde)

OPPERVLAKTE

Onderzoeksgedouw Lo²cus: 15.800 m² labo's + 2700 m²
ondergrondse parking + fietsenstalling
Bio-Accelerator Obelisc: 15.800 m² labo's + 2700 m² ondergrondse
parking

BUDGET

confidentieel

PROGRAMMA

- winnend wedstrijdontwerp VZW Lo²cus (VIB & UGent) en Obelisc NV
- ontwikkeling van een Onderzoeksgedouw en een Bio-Accelerator op de Campus Ardoyen, Technologiepark te Zwijnaarde
- naast het ontwerp en de bouw van het Onderzoeksgedouw en de Bio-Accelerator behelst de opdracht eveneens de financiering, onderhoud en exploitatie van de Bio-Accelerator.

VOORGAANDE FASEN

nihil

RENDERINGEN SUMPROJECT & SUMRESEARCH

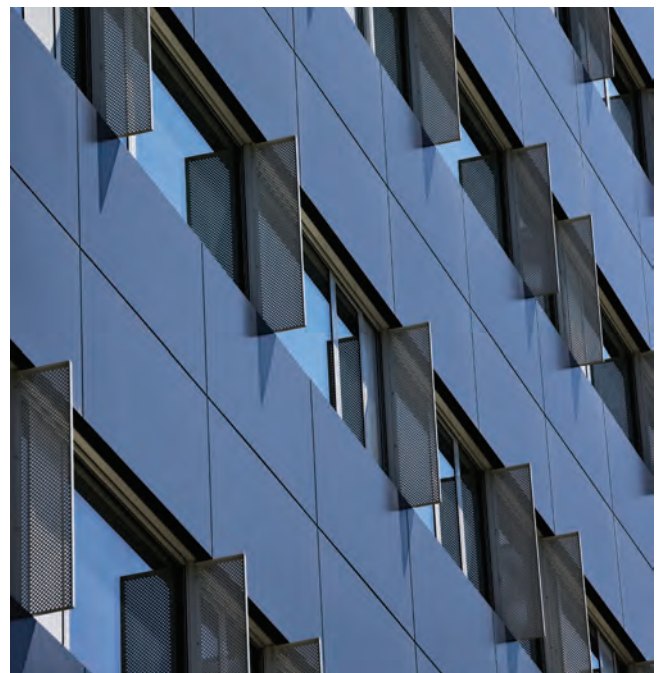


De Ugent wil samen met de Vlaamse strategische onderzoekscentra VIB, IMEC en Iminds de Campus Ardoyen laten uitgroeien tot een Europees toonaangevend multidisciplinair wetenschapspark, waar onderzoekscentra samen met bedrij-ven in een sfeer van open innovatie kennis ontwikkelen en technologische innovaties realiseren.

De bouw van zowel extra onderzoekruimte, een restaurant als een bio-accelerator zullen de bestaande life science cluster op de Campus Ardoyen verder doen groeien.

Het Onderzoeksgedebouw huisvest maximum 250 UGent personeelsleden en een gelijkaardig aantal voor de Bio - Accelerator. Het restaurant telt een 400-tal plaatsen en fungeert als dé ontmoetingsplaats op de campus voor onderzoekers van de verschillende bedrijven en organisaties. Het project is gelegen achter het huidige VIB en het sluitstuk van het toekomstige centrale publieke plein op de site, de Parvis.

Het UGent-VIB Departement Moleculair Proteïneonderzoek (DMPR) is gehuisvest in het Rommelaere Instituut te Gent.





De groep is samengesteld uit enerzijds VIB medewerkers, en anderzijds uit de vakgroep GE07 Biochemie. De groep telt momenteel ca. 117 personen.

Het DMPR kende de laatste jaren een flinke groei waardoor er een nijpend te kort aan ruimte is ontstaan. Het huidige Rommelaere complex, eveneens beschermd monument, is niet geschikt voor reconversie naar hoogtechnologisch laboratoria en is te afgelegen van de andere onderzoeksdepartementen. Om samenwerking en interactie te bevorderen tussen de verschillende onderzoeksgroepen koos het DMPR om een nieuw state-of-the-art faciliteit te realiseren op de Campus Ardoyen.

Het nieuwe complex is een middelhoogbouw en bestaat uit 2 aparte blokken van 6 bouwlagen met een gemeenschappelijke half ondergrondse parking. De blokken zijn op een optimale en efficiënte manier ingeplant op het beschikbare terrein en houden rekening met onder andere bereikbaarheid, oriëntatie, toegankelijkheid en zichtbaarheid van de publieke functies van op het centrale publieke plein.

Het Onderzoeksgebouw, het voorste blok, kijkt uit op de Parvis en huisvest de onderzoekers van DMPR.

In de voet van het gebouw bevinden zich de publieke functies waaronder het campusrestaurant uitgerust door de Universiteit Gent. Het restaurant kijkt op en sluit perfect aan op de Parvis. Het dak van het gebouw doet dienst als serre voor onderzoek naar gewassen.

De Bio - Accelerator, het achterste blok, is gelegen aan de straatzijde en wordt ontwikkeld als accelerator-gebouw voor Life Science en Bio-tech bedrijven.

De voornaamste functies van het bouwprogramma van het Onderzoeksgebouw voor DMPR en de Bio-Accelerator zijn:

- kantoren en ondersteunende functies
- laboratoria en onderzoekslokalen
- animalium
- serre en plantengroei kamers
- atrium en ontmoetingsruimte met koffiebar
- restaurant
- logistieke zone
- halfondergrondse parking met ca. 115 parkings voor auto's en 220 voor fietsen