

Tekst | Koen Mortelmans Beeld | Steven Massart Architectuur | SVR-ARCHITECTS

HOOGTECHNOLOGISCH GEBOUW VOOR TOPTECHNOLOGISCH BEDRIJF

Vorig jaar breidde drukkerij Verstraete IML haar vestiging in Maldegem uit met een ruim 4.000 m² grote, nieuwe vleugel voor productie, administratie, een labo en een innovatiecentrum. Een echte blikvanger die de belevingskwaliteit en de interne flow danig optimaliseerde.

In eigen land is Verstraete IML geen BV, maar wereldwijd staat het helemaal vooraan qua in-mould labeling, het offsetdrukken van labels op polypropyleen voor spuitgieten, blaasgieten en thermoformeren. In beide Oost-Vlaamse vestigingen samen werken meer dan 430 mensen. Dagelijks drukken ze 45 miljoen labels voor verpakkingen voor onder meer zuivelproducten en de gezondheidszorg. Die labels op onder

meer botervlootjes, dozen met roomijs en cosmetica vinden hun weg naar vijftig landen. Verstraete IML heeft een rechtstreekse vertegenwoordiging in de Verenigde Staten, Brazilië, Libanon, Rusland en Thailand.* In 2002 werkten wij voor het eerst samen met Verstraete, voor de bouw van een nieuwe drukkerij in Maldegem*, blikt architect-partner Jean-Pierre Van Liefvering (SVR-ARCHITECTS) terug.* ➤



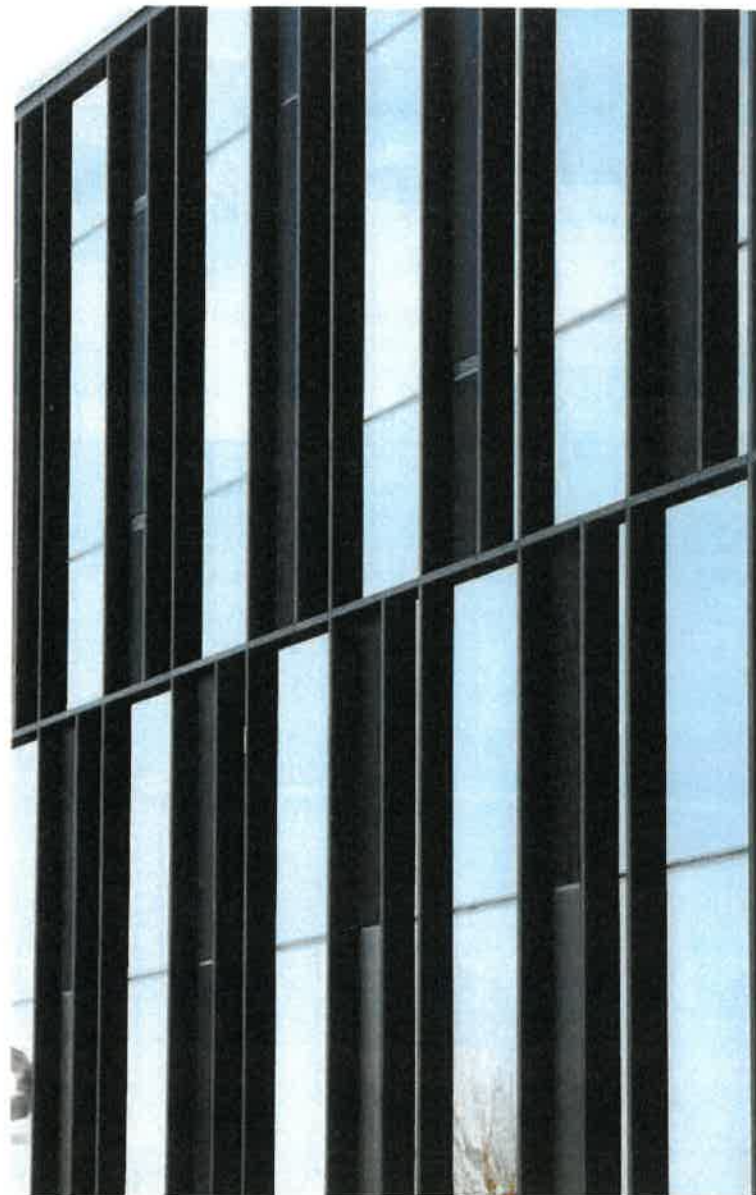
Mooie vergezichten op het Meetjesland reflecteren in de gevelbrede raampartij.

"We zorgden voor een riante inval van daglicht en interessante vergezichten, allesbehalve een traditie in hoogtechnologische productiehallen"

"Dat was het begin van een vruchtbare samenwerking, die intussen resulteerde in diverse bouwprojecten, van een gedeeltelijke renovatie van de oorspronkelijke drukkerij in Ursel tot diverse uitbreidingen van de vestiging in Maldegem."

PRODUCTIEHAL MET RIANT DAGLICHT

Op de site is de nieuwe vleugel een echte blikvanger. De aluminium gevels met verticale cannelure en de gevelbrede raampartij op de kopgevel geven hem een individueel karakter. De nieuwbouw biedt niet alleen een ruimtelijke uitbreiding van de productie-infrastructuur, maar betekent vooral een optimalisatie van de interne flow. "Die was na een aantal jaren van stevige groei aan optimalisatie toe." ➤



De aluminium gevels met verticale cannelure geven de nieuwe vleugel een individueel karakter.



Landschapskantoor op de verdieping.



Sfeerbeleving was een van de prioriteiten.

"Binnen hebben we veel aandacht besteed aan de belevingskwaliteit. Zo zorgden we voor een riante daglichtinval, allesbehalve een traditie in hoogtechnologische productiehallen. Op diverse plaatsen creëerden we interessante vergezichten", legt Van Liefvering uit. "Beglaasde binnenwanden en dito navelstrengen met het bestaande gebouw bevestigen de samenhang van en samenwerking tussen de diverse ruimtes"

SFEER EN TECHNIEK

De begane grond is voorbehouden voor de industriële activiteiten. Op de verdieping heeft Verstraete IML kantoren en vergaderruimtes met een uitnodigende sfeer ingericht. SVR voorzag het landschapskantoor met dit doel van diverse gesloten en open, kleine en grote vergaderfaciliteiten. De architect vernoemt vooral een ruimte die hij en zijn team, in nauw overleg met de opdrachtgever, speciaal ontwierpen voor netwerking en 'design thinking'. "Deze informele, flexibele en inspirerende ruimte biedt de gebruikers een waaier aan mogelijkheden voor het organiseren van brainstormsessies, informele gesprekken, het ontvangen van bezoekers en personeelsactiviteiten. De nieuwe kantoren bieden ruimte voor focus, meet & play."

Maar er is niet alleen de sfeer. "Dergelijke gebouwen zijn zeer technologisch. De strenge eisen van de drukprocedures van Verstraete IML inzake temperatuur en luchtvochtigheid vergen een gebouw met een goede thermische inertie en een luchtdichte schil zonder koudebruggen. Het gebouw is binnenin volledig opgetrokken in beton en bijzonder goed geïsoleerd. Het is uitgerust met sprinklers, bliksemafleiding en een papierafzuiginstallatie."

UITGEBREIDE TECHNISCHE INFRASTRUCTUUR

"Het was allesbehalve een routineopdracht", getuigt Wim Goethals, technisch directeur bij hoofdaannemer Ipes. "De gedetailleerde en nauwkeurige afwerking eiste de volle aandacht, maar vooral het plaatsen van de uitgebreide technische infrastructuur was erg delicaat. De positie van het sprinklernet bepaalt het gabarit van alle andere technieken - HVAC, elektriciteit, sanitair, perslucht ... Elke leiding of kanaal moet op een welbepaalde afstand van de sprinklerkoppen blijven. We moesten ook erg kort op de bal spelen omdat er



Informele, flexibele en inspirerende ruimte voor netwerking & design thinking.

allerlei aanpassingen plaatsvonden - in kantoorindeling, beglaasde wanden, verhoogde vloeren met parketafwerking - terwijl de werken al volop in uitvoering waren. Gelukkig konden we terugvallen op onze jarenlange ervaring in het optrekken van technisch gespecialiseerde gebouwen om binnen de vooropgestelde termijn op te leveren." ■

Participanten aan het woord

DE WAAL PALEN - PAALFUNDERINGEN

De Waal Palen (Lokeren) bracht de paalfunderingen voor het nieuwe gebouw van Drukkerij Verstraete aan. "Deze werken vormden door hun zeer strikte planning een mooie uitdaging voor ons", vertelt gedelegeerd bestuurder Olivier Rens. "We hebben op acht dagen tijd 330 palen geplaatst. We realiseren wel meer dergelijke projecten, die binnen een heel korte tijd moeten worden uitgevoerd. De Waal is gespecialiseerd in het uitvoeren van dubbel grondverdringende schroefpalen. Door ons groot en up-to-date machinepark kunnen we snel inspelen op alle soorten bouwplaatsen (klein en groot) en zorgen voor een snelle tussenkomst en korte uitvoeringstermijn."

Bij De Waal werken 130 mensen. In Maldegem zette het een team van drie personen in. "Aannemer Ipes is een zeer trouwe klant die jaarlijks verschillende keren een beroep doet op ons. We werken altijd goed samen." Recent werkte De Waal ook op de MPET-terminal in de linkeroeverhaven van Antwerpen, voor Delhaize in Ninove en voor De Lijn, dat nieuwe stelplaatsen optrok in Hasselt, Leuven en Grimbergen.

TECHNISCHE FICHE

Bouwheer	Verstraete IML (Maldegem)
Architect	SVR-ARCHITECTS (Antwerpen)
Hoofdaannemer	Ipes (Gent)