



OPLEIDINGSCENTRUM MEDEWERKERS EUROPEES PARLEMENT

BOUWHEER
Leasinvest

CONTACTPERSOON
Dhr. Patrick Verstraete

ONTWERPTEAM
SVR-ARCHITECTS nv / HOSTE JAN BVBA (stabiliteit) /
VK Engineering (technieken)

UITVOERINGSPERIODE (studie-realisatie)
Februari 2011 - Juni 2018

LIGGING
Montoyerstraat 63
B-1000 Brussel

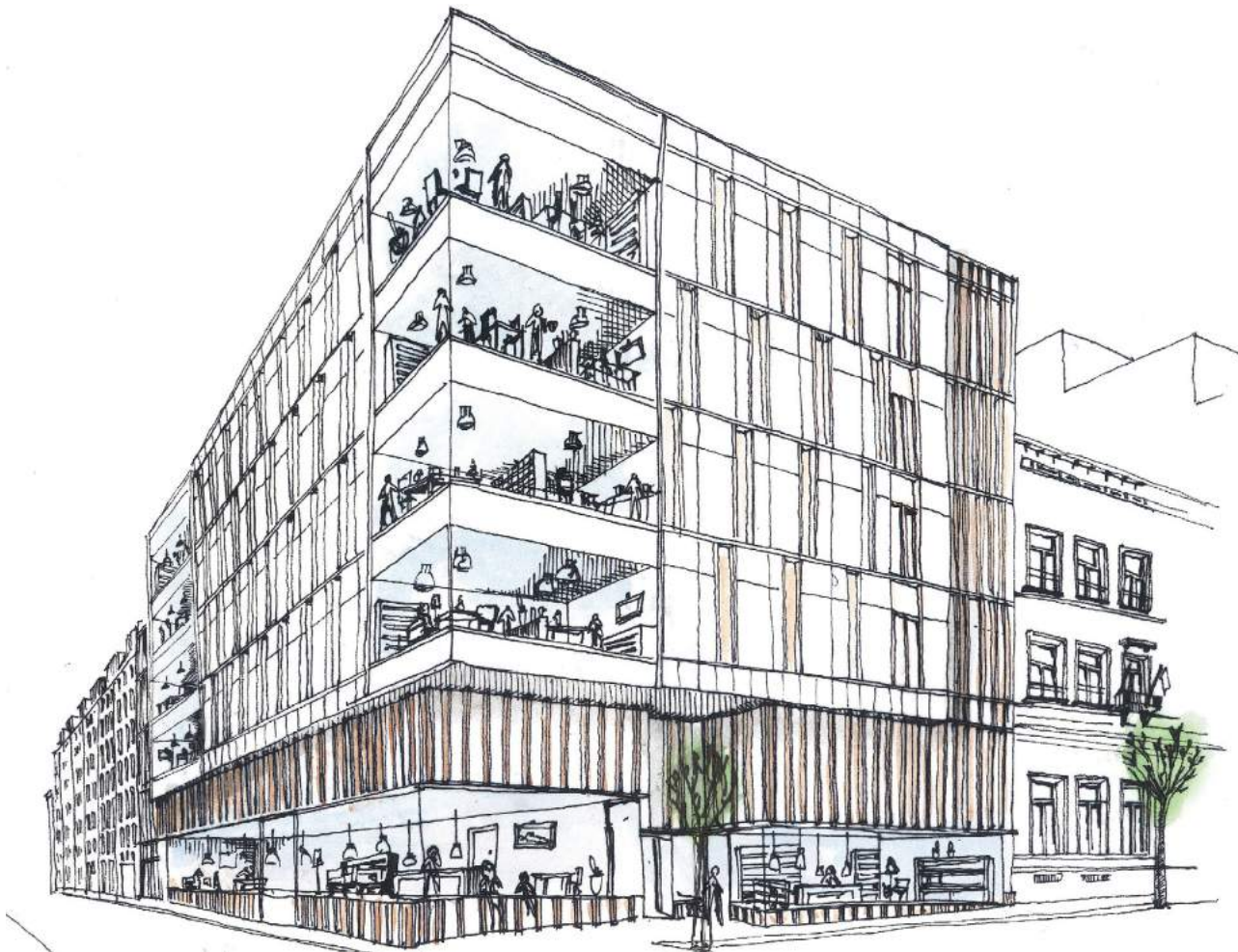
OPPERVLAKTE
7.100 m² kantoren / 2.003 m² ondergrondse parkeergarage

BUDGET
Confidentieel

PROGRAMMA
Winnend ontwerp voor het nieuwe opleidingscentrum voor de medewerkers van het Europees Parlement omfattende:
- opleidingslokalen
- kantoren
- een ondergrondse parkeergarage
BREEAM- en gecertificeerde passiefbouw (Pixxi)

VOORGAANDE FASEN
Nihil

RENDERINGEN SVR-ARCHITECTS



Het gebouw gelegen aan de Montoyerstraat 63 in Brussel is eigendom van Leasinvest. In opdracht van hen nam SVR-ARCHITECTS deel aan een wedstrijd georganiseerd door het Europees Parlement. Het ontwerp voor de realisatie van een nieuw opleidingscentrum voor de medewerkers van het Europees Parlement werd als winnaar weerhouden.

In het gebouw, gelegen op de hoek van de Montoyerstraat en de Aarlenstraat werden opleidingslokalen, kantoren en een ondergrondse parkeergarage ondergebracht. Voor het gehele project wordt een BREEAM- en Passiefhuisplatform-certificatie nagestreefd.

Op het gelijkvloers van het opleidingscentrum bevindt zich een grote foyer. De opleidingslokalen zijn ondergebracht op de verdiepingen +1 t.e.m.+3. De kantoren zijn gelegen op de 6^{de}, 5^{de} en 6^{de} verdieping.

Het gebouw bestaat uit 2 in elkaar geschoven volumes. Het gelijkvloers en de 1^{ste} verdieping vormen samen de sokkel van het gebouw. De hoogte ervan is afgestemd op de beide buurgebouwen. De ruimten op het gelijkvloers aan de straatzijden zijn semi-publiek toegankelijk, hetgeen wordt

benadrukt door de transparante gevels.

Door de glazen pui van de commerciële ruimte en de onthaalzone is de relatie van de hoek Montoyerstraat/Aarlenstraat tot het openbaar domein optimaal. Dit komt de levendigheid van het gelijkvloers naar de straat toe ten goede.

Ter hoogte van de toegang tot het opleidingscentrum springt de sokkel naar binnen. Hierdoor ontstaat een mooie overdekte buitenruimte die perfect aansluit bij de schaal van de Montoyerstraat.

De toegang tot de ondergrondse parkeergarage is gelegen in de Aarlenstraat.

Alle semi-publieke en lobby-ruimten van het gebouw zijn georganiseerd aan de gevelzone. Dit stimuleert de interactie tussen het openbaar domein en hetgeen wat zich afspeelt in het gebouw.

De verdiepingen +2 tot en met +5 vormen samen 1 uitspringend volume. Door het integreren van houten nissen krijgt de gevel een dieptewerking.



Er is een buitenzonnewering voorzien tussen het buitenschrijnwerk met triple beglazing en een voorzetbeglazing. Hierdoor wordt een eenvoudig onderhoud van de gevels mogelijk en zal de duurzaamheid van de systemen van zonnewering verhogen.

De verdiepingen +6 en +7 springen naar binnen ten opzichte van de buurgebouwen en de rooilijn en sluiten qua kleurgebruik aan op de sokkel en de gevelaansluitingen naar de buurgebouwen.

Dit bouwproject wordt geëvalueerd aan de hand van BREEAM, een beoordelingsmethode om de duurzaamheid van gebouwen te bepalen. Voor dit project wordt gestreefd naar een waardering 'Excellent'. Daarnaast is er gekozen om het project uit te werken conform de voorschriften van Pixxi (voorheen Passiefhuis-platform). Montoyerstraat 63 heeft daarmee het label van "gecertificeerde passiefbouw" behaald. Hierdoor streven we naast een lage energiebehoefte ook een comfortabel binnenklimaat na.



Interim Certificate – Design Stage

This is to certify that:

**Montoyerstraat European Parliament Training
Centre,
Montoyerstraat 63,
B-1000 Brussel
Belgium**

has been assessed to:

**BREEAM 2009 Europe Commercial: Offices
(Fully Fitted)**

by a licensed assessor for:

Leasinvest Real Estate CVA

and has achieved a score of **72.6%**

Excellent



Certificate Number: **BREEAM-0048-9211**

Issue: **01**

18 December 2017

Date of Issue

Signed on behalf of BRE Global Ltd.

Gavin Dunn

Director, BREEAM

Leasinvest Real Estate CVA

Developer

Van Laere

Main Contractor

SVR Architects N.V.

Assessor Company

Jan De Greef

Licensed Assessor

JD25

Assessor number

SVR-ARCHITECTS nv

Architect

VK Engineering

Technical Engineers



This certificate is issued by BRE Global Ltd to the Licensed Assessor named above based on their assessment of data provided by the Client and verified at the time of Assessment.

This certificate remains the property of BRE Global Ltd and is issued subject to terms and conditions - visit www.greenbooklive.com/terms.

To check the authenticity of this certificate visit www.greenbooklive.com/check, scan the QR Tag or contact us: E: breeam@bre.co.uk T: +44 (0) 1923 664462

BREEAM is a registered trademark of BRE (the Building Research Establishment Ltd. Community Trade Mark E5778551)

