



SVR-ARCHITECTS

## HIPPODROME DE LA CAPELLE



### HIPPODROME

#### BOUWHEER

Société des Courses de la Capelle

#### CONTACTPERSOON

#### ONTWERPTEAM

SVR-ARCHITECTS nv / Gnat Ingénierie (Reims, Frankrijk)

#### UITVOERINGSPERIODE (studie-realisatie)

wedstrijdontwerp 2006

#### LIGGING

Avenue du Général De Gaulle, BP1  
F - 02260 La Capelle Gent

#### OPPERVLAKTE

4.540 m<sup>2</sup>

#### BUDGET

€ 6.800.000,-

#### PROGRAMMA

- wedstrijdontwerp voor heropbouw van Hippodrome de la Capelle

#### VOORGAANDE FASEN

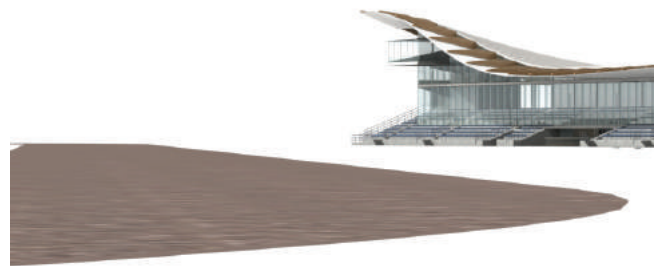
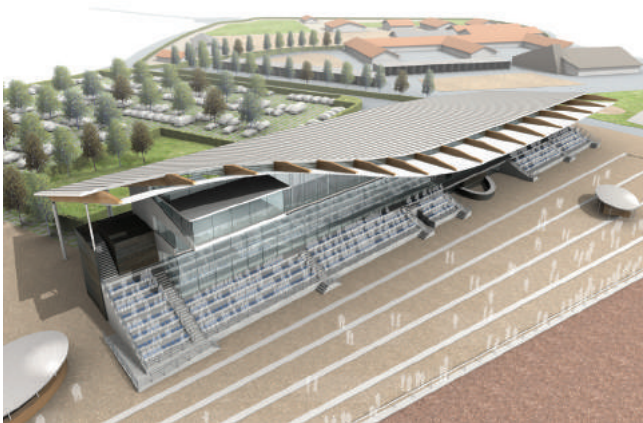
- nihil

RENDERINGS: SVR-ARCHITECTS



SVR-ARCHITECTS

## HIPPODROME DE LA CAPELLE



Naar aanleiding van de realisatie van de Hippodrome de Wallonie, één van de referenties voor hedendaagse renbanen, werd het bureau gevraagd om deel te nemen aan een wedstrijd voor het heropbouwen van de Hippodrome de La Capelle-Guise in het noorden van Frankrijk.

Samen met Gnat Ingénierie (Reims, Frankrijk) behaalde het bureau de tweede plaats.

Het reglement bepaalde dat het bestaande gebouw (uit de jaren '60 met uitbreiding in de jaren '80) afgebroken moest worden en vervangen door een hedendaags gebouw dat een betere functionaliteit en groter comfort, zowel voor gebruikers als voor toeschouwers zou bieden.

Het project brengt alle functies onder één licht golvend dak met aan de kant van de renbaan maximaal zicht en licht. Door het aanbrengen van een grote luifel in overkraging en het gebruik van een performant gevelsysteem blijft warmte-toevoer beperkt. De luifel dient evenwel als beschutting tegen de regen voor de buitentribune.

Ondanks zijn dynamische vorm die uit de eisen van het programma resulteert, blijft het gebouw eenvoudig en zuinig naar structuur en kostprijs toe (b.v. de dakbalken uit gelamelleerd hout zijn allemaal identiek).

Alle materialen zijn gekozen om een aangename en warme sfeer te creëren binnen het gebouw en om zijn impact op de omgeving te beperken.