



SVR-ARCHITECTS

KATHOLIEKE UNIVERSITEIT LEUVEN



ANIMALIUM

BOUWHEER

Katholieke Universiteit Leuven

CONTACTPERSOON

Dhr. Paul Lodewijckx

ONTWERPTEAM

SVR-ARCHITECTS nv / Van Looy groep (stabiliteit/technieken)

UITVOERINGSPERIODE (studie-realisatie)

Januari 2007 - November 2008

LIGGING

Campus Gasthuisberg / Herestraat 49
B- 3000 Leuven

OPPERVLAKTE

5.700 m²

BUDGET

€ 7.500.000,-

PROGRAMMA

- winnend wedstrijdontwerp publieke wedstrijd
- Uitbreiding bestaand animalium

VOORGAANDE FASEN

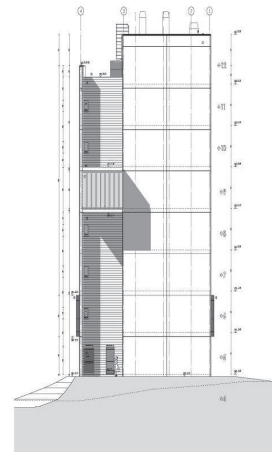
Nihil

FOTOGRAFIE Yvan Glavie



SVR-ARCHITECTS

KATHOLIEKE UNIVERSITEIT LEUVEN



Het nieuwe animalium werd opgetrokken langs de autosnelweg E314 tussen het bestaande animalium en Onderwijs en Navorsing 1, het bloedtransfusiecentrum van het Rode Kruis en het energiegebouw van de campus Gasthuisberg. De uitbreiding van het bestaande animalium is noodzakelijk om de continuïteit van de onderzoeksactiviteiten op de site van het Universitair Ziekenhuis te kunnen verzekeren.

Het uitvoeringsontwerp voor de nieuwbouw komt rechtstreeks voort uit het wedstrijdontwerp dat SVR-ARCHITECTS heeft ingediend samen met projectpartner Van Looy Group in het kader van een openbare ontwerpwedstrijd. De inplanting en de globale lay-out van de nieuwbouw zijn gebaseerd op de voorschriften van het overkoepelende masterplan, dat is opgemaakt voor de campus Gasthuisberg en dit inzake ontworpen volumes en schaal, vloerpassen en bouwlagen.

De gekozen gevelmaterialen sluiten aan bij de andere gebouwen op de site en in de onmiddellijke omgeving van het bouwterrein. Dragende prefab sandwichpanelen in glad zichtbeton voor de gevels, aluminium buitenschrijnwerk en dakranden en een metalen bardage voor de terugliggende gevelvlakken en de verbindingsoksel moeten een harmo-

nies geheel vormen, voor wat verder is ontworpen als een discreet gebouw. Slechts enkele blikvangers doorbreken de uiterlijke soberheid van het bouwvolume : de grote ramen op het niveau van de administratie en het uitkragende glazen volume van de refter voor het SPF-personeel.

De binnenafwerking volgt grotendeels uit de gekozen bouwmethode. Traditionele afwerkingen met bepleisteringen en dekvloeren zijn, omwille van de budgettaire restricties, van bij het begin uit het project geweerd. Een harsgietmortelvloer met aangepaste plinten, rechtstreeks aangebracht op de gepolierde druklagen van de gewelven en een actieve hygiënische coating, gespoten op de betonnen wanden en de gipskartonnen tussenwanden, evenals aangepaste technische voorzieningen (uitgekiende schikking en conditionering van de ruimtes) dienen de hoogst mogelijke graad van SPF-kwaliteit te waarborgen.