



KANTOORINRICHTING

BOUWHEER

Antaxius Advocaten

CONTACTPERSOON

Dhr. Stefan Geluyckens

ONTWERPTEAM

SVR-ARCHITECTS nv

UITVOERINGSPERIODE (studie-realisatie)

September 2015 - December 2016

LIGGING

Edith Kielstraat/ B-2000 Antwerpen Zuid

OPPERVLAKTE

980 m² kantoren

BUDGET

confidentieel

PROGRAMMA

Studie naar budget, projectbegeleiding en spaceplanning.
De kantoorinrichting en de integratie van de technieken in een nieuwbouwproject:

- vergaderzalen voor 40 tal personen
- Individuele kantoren voor 22 advocaten
- op maat gemaakte bibliotheekruimte
- pauzelokaal met keuken die grenst aan het dakterras

VOORGAANDE FASEN

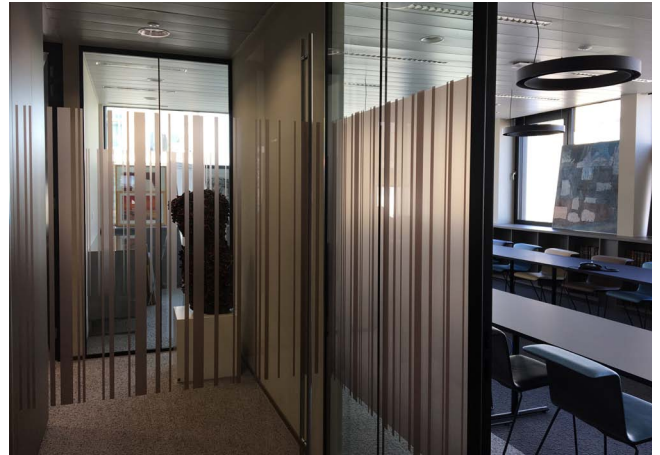
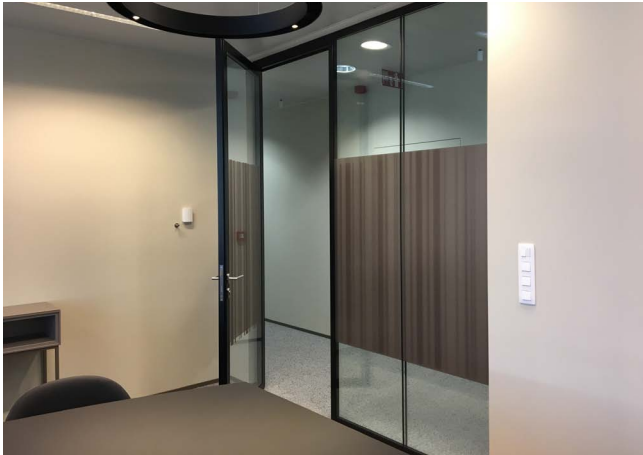
Nihil

RENDERINGEN Nog niet ter beschikking



SVR-ARCHITECTS

ANTAXIUS ADVOCATEN



Dit project "Antaxius advocaten is een ontwikkeling van Nieuw-Zuid.

SVR-ARCHITECTS werd in oktober 2015 geselecteerd voor een studie naar budget, projectbegeleiding en spaceplanning.

Het gebouw zelf heeft 4 verdiepingen. Antaxius advocaten zijn eigenaar van de 3de verdieping. Deze verdieping beschikt als enige over een ruim dakterras.

Het is onze opdracht is om performante werkplekken en vergaderfaciliteiten te ontwerpen en deze te integreren in de standaard kantoorvloer uitgerust met verhoogde vloeren en koelplafonds.

Het programma:

- onthaal en secretariaat
- meeting area met 4 vergaderzalen voor 40 tal personen
- individuele kantoren voor 22 advocaten
- op maat gemaakte bibliotheekruimte
- pauzeloekaal met keuken die grenst aan het dakterras

