



SVR-ARCHITECTS

STADSWIJK ZUIDPOORT



APPARTEMENTEN / KANTOORRUIMTEN (FASE 1)

BOUWHEER
ViRiX N.V.

CONTACTPERSOON
Dhr. Luc Van Den Wyngaert

ONTWERPTEAM
SVR-ARCHITECTS nv

UITVOERINGSPERIODE (studie-realisatie)
2008 - 2012

LIGGING
Vaardijk (voormalig Belgacom gebouw)
B-2800 Mechelen

OPPERVLAKTE
Fase 1: 20.000 m²

BUDGET
€ confidentieel

PROGRAMMA
- Renovatie van voormalig Belgacom gebouw tot kantoorruimtes,
winkels en appartementen.

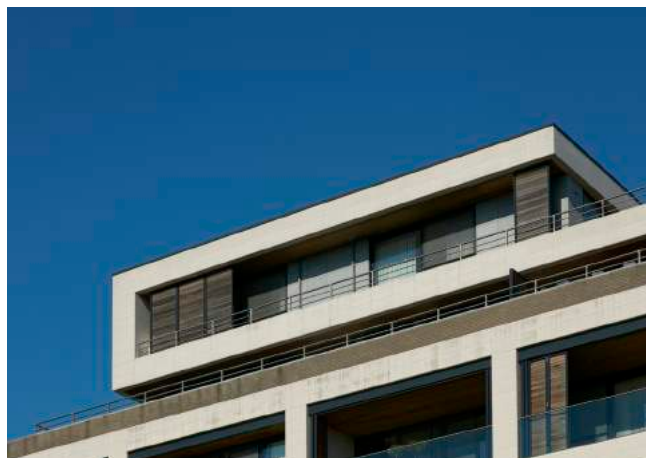
VOORGAANDE FASEN
Nihil

FOTOGRAFIE Steven Massart



SVR-ARCHITECTS

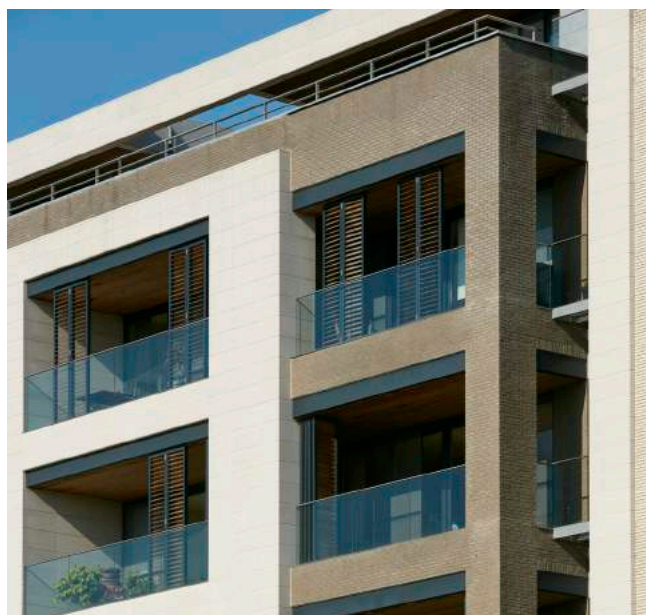
STADSWIJK ZUIDPOORT



Zuidpoort NV, een dochter van projectontwikkelaar ViRiX uit Kontich kocht in 2004 de verloederde Belgacomsite, gelegen tegenover het Station te Mechelen.

Dit grote stadsvernieuwingsproject combineert 26.000 m² kantoorruimte en winkels. De rest van het complex is voorbehouden voor woonfunctie. De helft van de 124 appartementen en lofts worden gerenoveerd, de andere helft betreft nieuwbouw. De woongelegenheden hebben oppervlaktes tussen 135 en 270 m², alle met ruime terrassen op het Zuiden en met zicht op de vaart.

In januari 2008 is de eerste fase van start gegaan. Het betreft het bouwblok aan de Leuvense Vaart, dat gerenoveerd wordt tot 44 ruime en lichte appartementen, 7 penthouses en ook 1.600 m² loftkantoorruimte en 114 parkeerplaatsen.





SVR-ARCHITECTS

STADSWIJK ZUIDPOORT

